

DESSINS DES PLANÈTES DU SYSTÈME SOLAIRE ET COMÈTES

Dessins des planètes du système solaire et comètes.

LA PROXIMITÉ DE SES ASTRES SONT POUR CERTAINS D'ENTRE EUX VISIBLES À L'ŒIL NU.

Certes pas comme sur les dessins ci-dessous car j'utilise un télescope me permettent d'atteindre des grossissement élevés.

Vénus, Jupiter, Saturne, Mars ou encore Mercure sont visibles facilement dans le ciel pour celles et ceux qui savent où les chercher ☐ Vous pouvez vous aider des éphémérides qui se trouvent facilement sur le net ou de logiciel d'astronomie gratuit comme *Stellarium*. Il faut savoir qu'à l'inverse des objets du ciel profond il n'existe aucun atlas ou de cartographie pour ce type d'objet la raison étant qu'ils ne se trouvent jamais au même endroit...

Dernière mise à jour le 18/03/2017



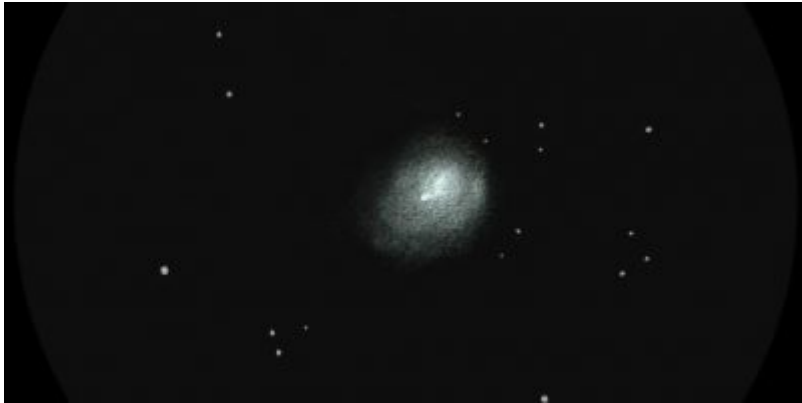
Comète 41P/Tuttle-Giacobini-Kresák



COMETE-Catalina



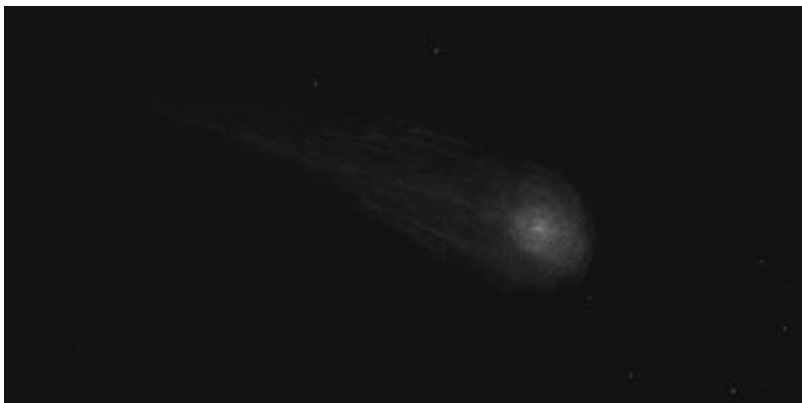
Comète-jacques



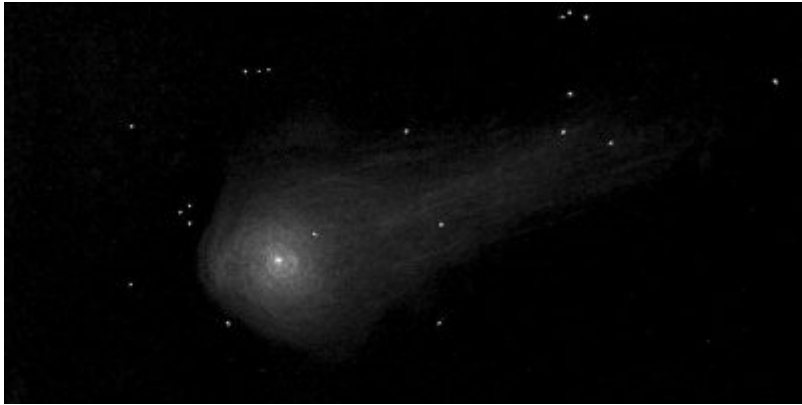
Comète c2014 e2 jacques



Comète C2012K1



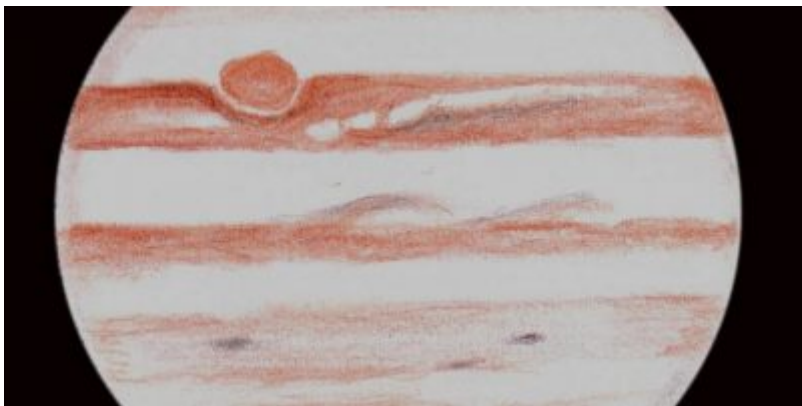
Comète Lovejoy,



Comète Lovejoy



Comète Jacques-C-2015F4



Jupiter



MARS



URANUS



NEPTUNE